

WPF Gipsplugs

En klassisk gipsplug som monteres i væg uden at bore

Plug typer



WPF 12x30
WPF 12x30/ skrue 4x30
WPF 12x30/ skrue 4x50

Funktioner og fordele

- Hurtig og nem at montere
- Kræver ikke forboring
- Centreret gevind giver optimal placering af skruen
- Spids front hjælper til præcis montering
- Kan anvendes med \varnothing 3.5-5.0 mm træ- eller gipskruer
- Materiale: stål, elforzinket

Anvendelig basismateriale

- Gipsplade (9.5-12.5mm)
- Spånplade

Typisk anvendelse

- Lette rør og skinner
- Lamper
- Billeder
- Lette hylder
- EL- og sanitære komponenter



Produktdetaljer

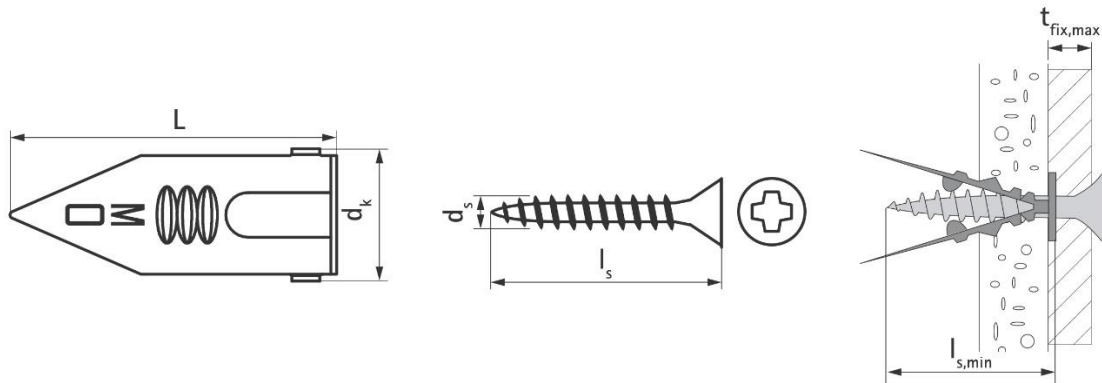
Artikel	Beskrivelse	Krave diameter	Længde	Skrue
		d_k [mm]	L [mm]	[mm]
6110092	WPF 12x30	12	30	-
6110063	WPF 12x30	12	30	-
6110234	WPF 12x30/ skrue 4.0x30	12	30	4.0x30
6110263	WPF 12x30/ skrue 4.0x30	12	30	4.0x30
6110334	WPF 12x30/ skrue 4.0x50	12	30	4.0x50

Produktdetaljer

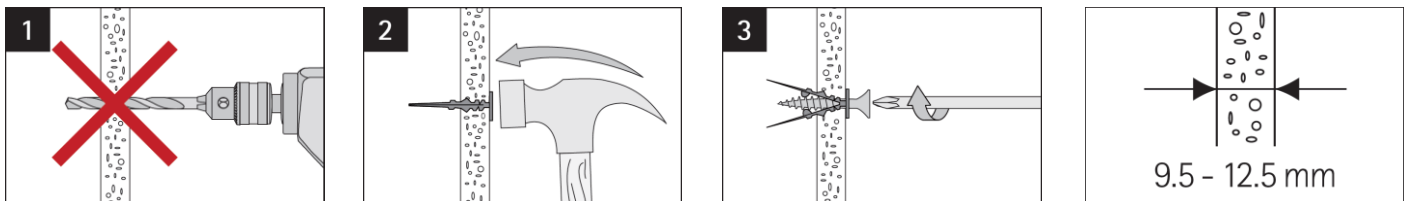
Artikel	Beskrivelse	Pakke 1			Pakke 2		
		[type]	[stk]	EAN13	[type]	[stk]	EAN13
6110092	WPF 12x30	bulk	3000	8719942009584	-	-	-
6110063	WPF 12x30	Kasse	200	8719942007597	Kasse	4800	8719942009515
6110234	WPF 12x30/ skrue 4.0x30	Pose	25	8719942007535	Kasse	5000	8719942009553
6110263	WPF 12x30/ skrue 4.0x30	Kasse	200	8719942007559	Kasse	4800	8719942009508
6110334	WPF 12x30/ skrue 4.0x50	Pose	25	8719942007573	Kasse	5000	8719942009560

Indstillinger

Plug størrelse			12x30	12x30/ skrue 4.0x30	12x30/ skrue 4.0x50
Længde	L	[mm]	30	30	30
Kravediameter	d_k	[mm]	12	12	12
Skrue længde	l_s	[mm]	-	30	50
Skrue diameter	d_s	[mm]	3.5 - 5.0	4.0	4.0
Min. skruedybde	$l_{s,min}$	[mm]	27	27	27
Maks. pladetykkelse	$t_{fix,max}$	[mm]	baseret på skrue længde	3	23



Installationsvejledning



Belastningsdata

Belastningsdata vises individuelt pr. plug, monteret i 12.5mm gipsplade med 4.0mm diameter træskruer og skruedybde på 27mm.

Karakteristiske belastninger

Plug størrelse			12x30/ skrue 4.0x30
Gipsplade, 12.5mm, Træk	N_{Rk}	[N]	204
Gipsplade, 12.5mm, Forskydning	V_{Rk}	[N]	549

Anbefalede belastninger

Plug størrelse			12x30/ skrue 4.0x30
Sikkerhedsfaktor for Træk / Forskydning	γ		2.0 / 1.5
Gipsplade, 12.5mm, Træk	N_{Rd}	[N]	102
Gipsplade, 12.5mm, Forskydning	V_{Rd}	[N]	366